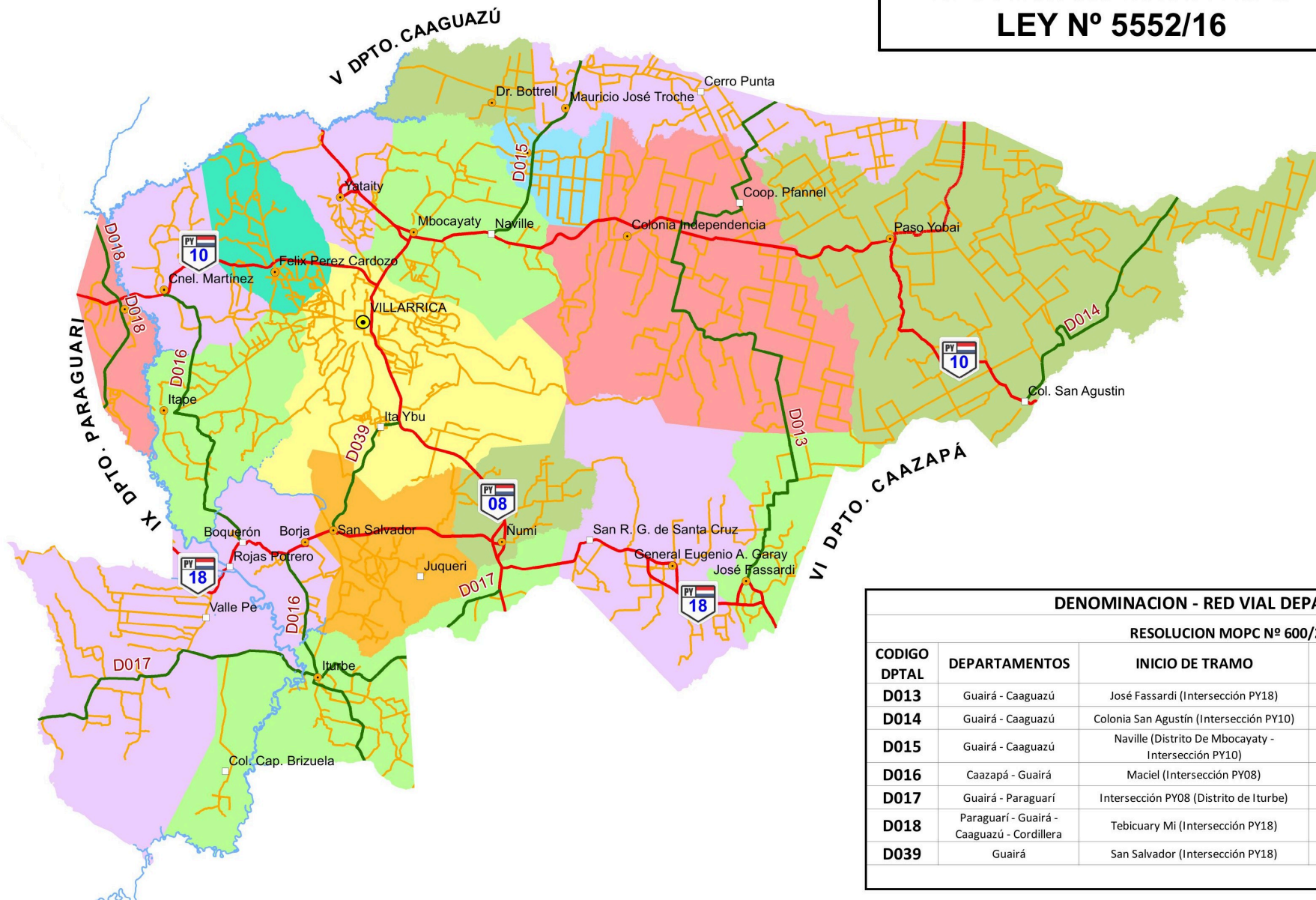




**MAPA VIAL DEL PARAGUAY
IV DPTO. GUAIRA
RED VIAL NACIONAL Y
DEPARTAMENTAL 2026
LEY N° 5552/16**



Escala: 1:350.000



Referencias

- Capital Departamental
- Distrito
- Localidad
- Hidrografía
- Nacional
- Departamental
- Vecinal

FUENTES:
 * Red Vial Nacional, MOPC. DPV - DEV
 * Cartografía Censal INE 2022
 * Proyección UTM.
 Elaborado en DPV Febrero 2026

DENOMINACION - RED VIAL DEPARTAMENTAL				
RESOLUCION MOPC N° 600/2020				
CODIGO DPTAL	DEPARTAMENTOS	INICIO DE TRAMO	FIN DEL TRAMO	LONG (APROX.)
D013	Guairá - Caaguazú	José Fassardi (Intersección PY18)	Repatriación (Intersección PY13)	80
D014	Guairá - Caaguazú	Colonia San Agustín (Intersección PY10)	Intersección PY02 (J. E. Estigarribia)	68
D015	Guairá - Caaguazú	Naville (Distrito De Mbocayaty - Intersección PY10)	Intersección Ruta PY02 (Distrito Cnel. Oviedo)	31
D016	Caazapá - Guairá	Maciel (Intersección PY08)	Cnel. Martínez (Intersección PY10)	58
D017	Guairá - Paraguari	Intersección PY08 (Distrito de Iturbe)	Caapucú (Intersección PY01)	102
D018	Paraguari - Guairá - Caaguazú - Cordillera	Tebicuary Mi (Intersección PY18)	Eusebio Ayala (Empalme Ruta Nacional PY02)	113
D039	Guairá	San Salvador (Intersección PY18)	Intersección PY08 (Itá Ybu)	12
TOTAL=				464